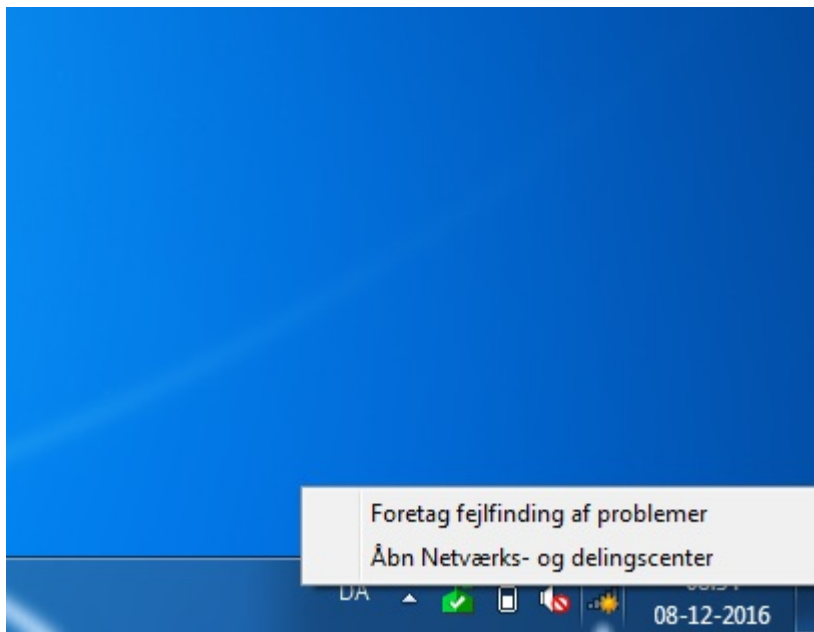
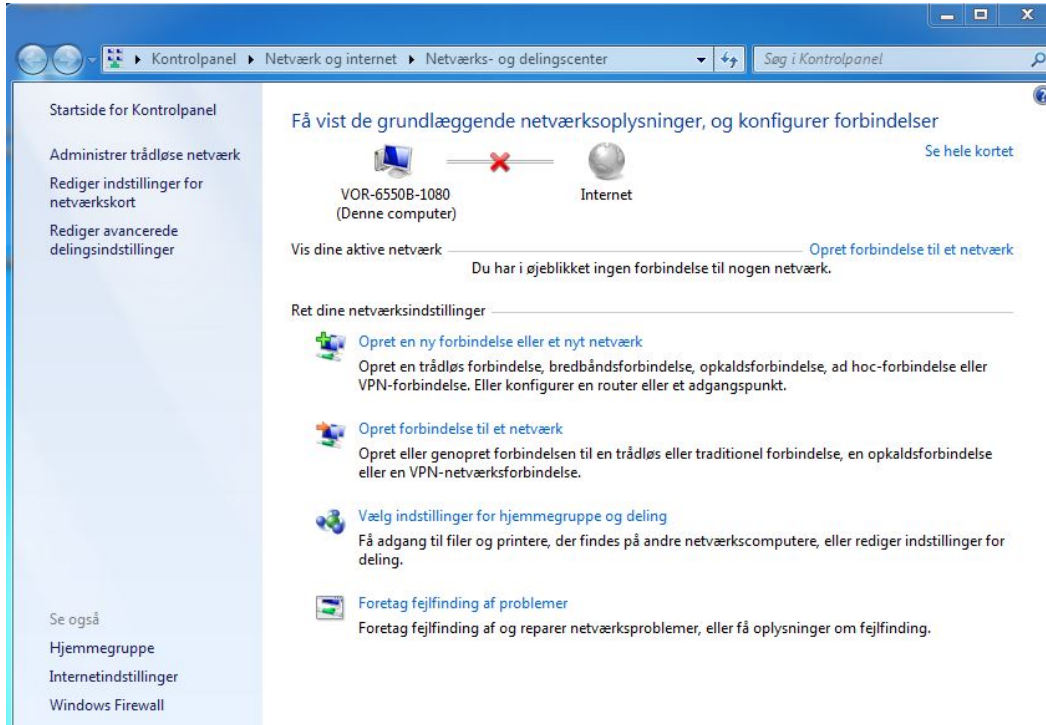


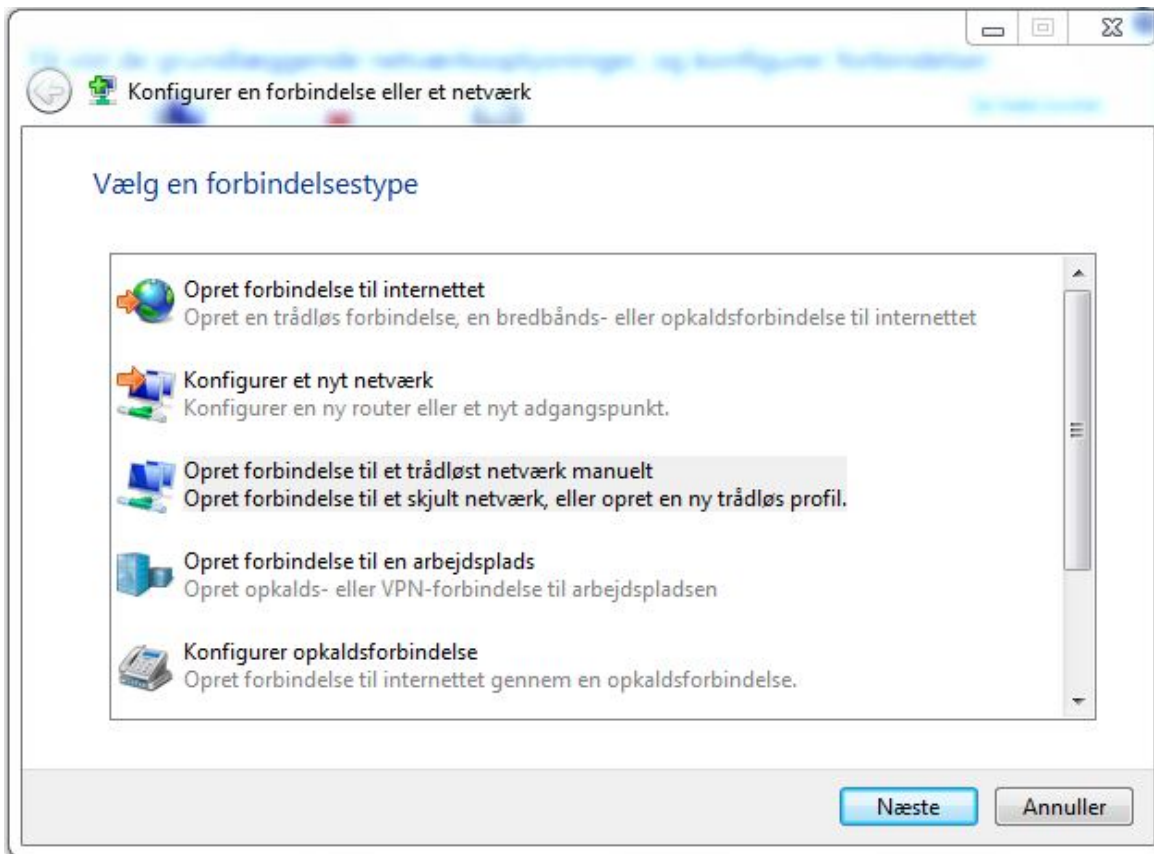
Forbindelse til VGHF WiFi på Windows 7 & 8



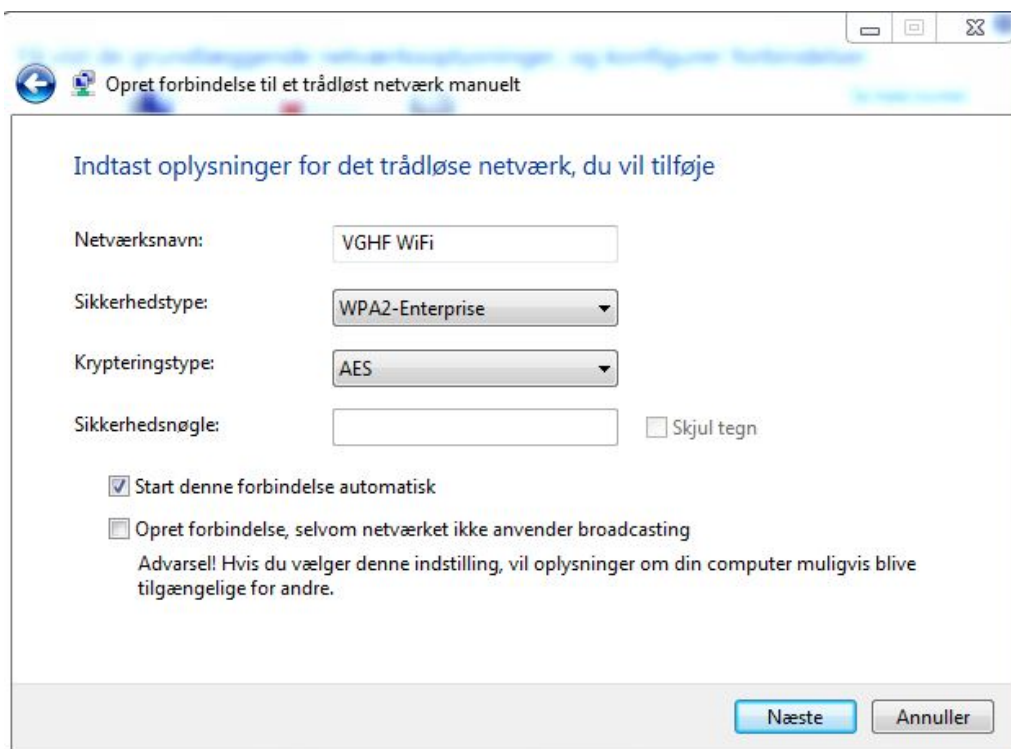
Højreklik på netværkssymbolet og vælg **Åbn Netværks- og delingscenter**.



Vælg **Opret en ny forbindelse eller et nyt netværk**.



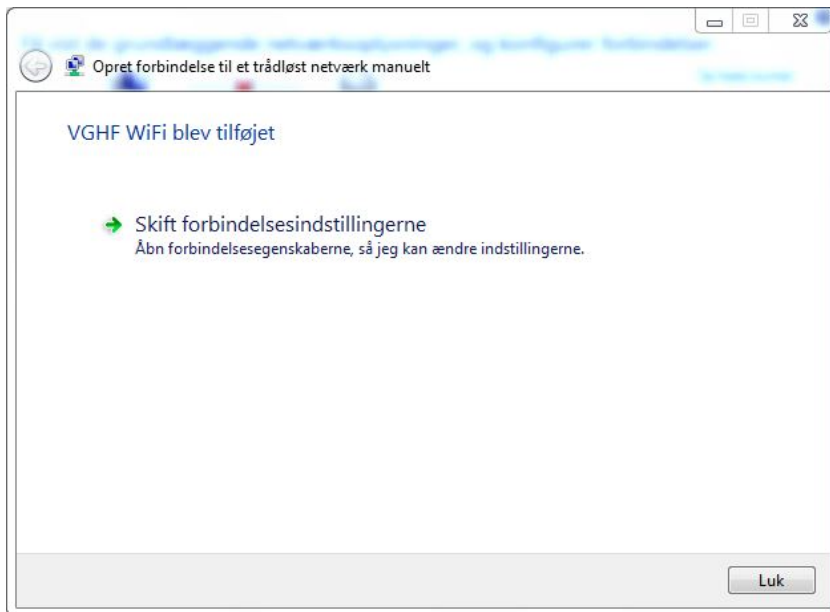
Opret forbindelse til et trådløst netværk manuelt.



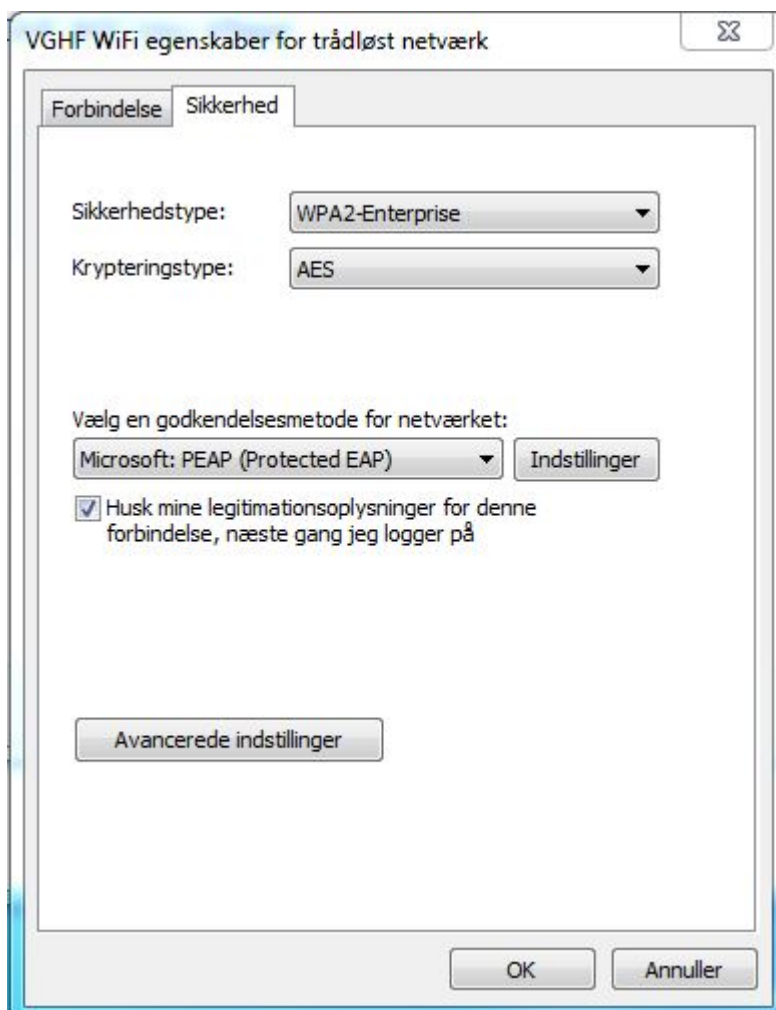
Netværksnavn : **VGHF WiFi**

Sikkerhedstype: **WPA2-Enterprise**

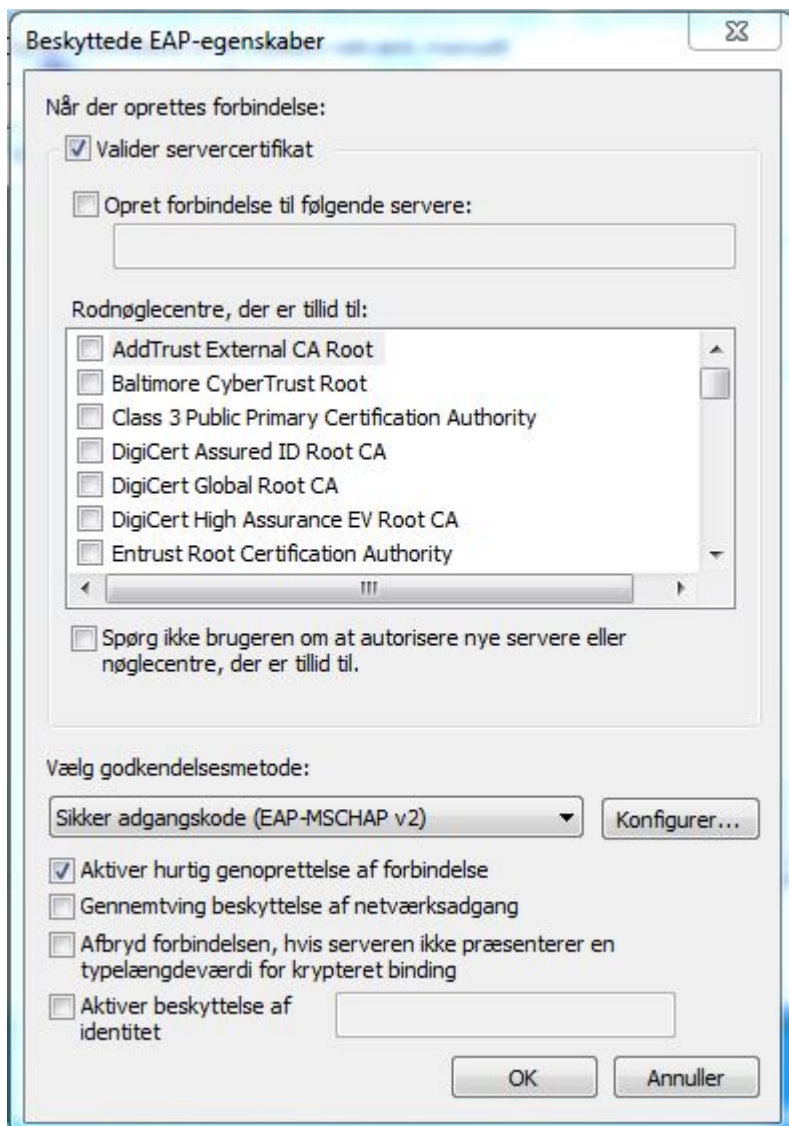
Krypteringstype: **AES**



Vælg Skift **forbindelsesindstillinger**



Vælg fanebladet **Sikkerhed** i toppen og derefter **Indstillinger** .

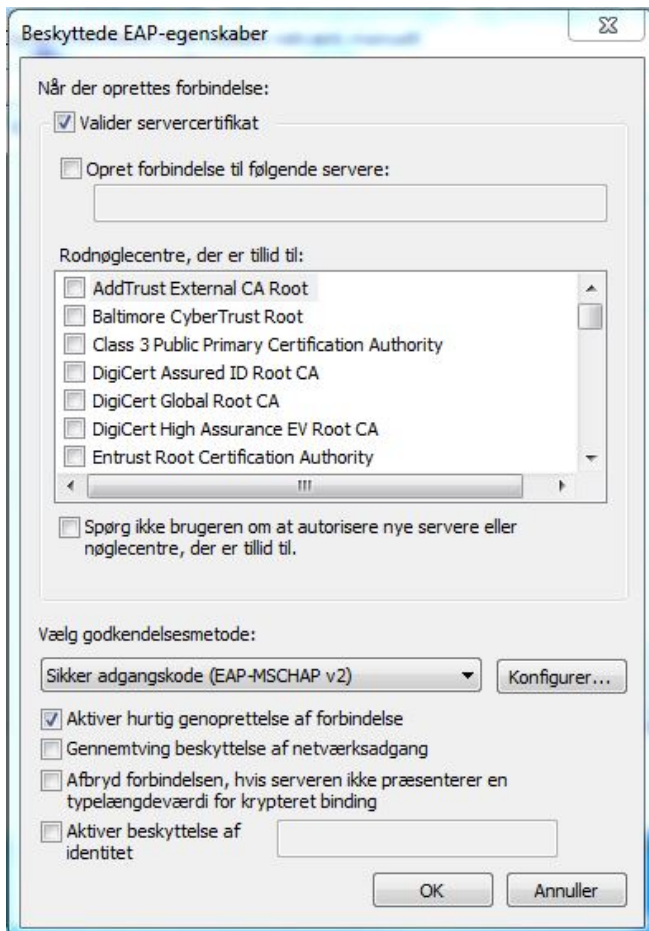


Fjern flueben **Valider servercertifikat**

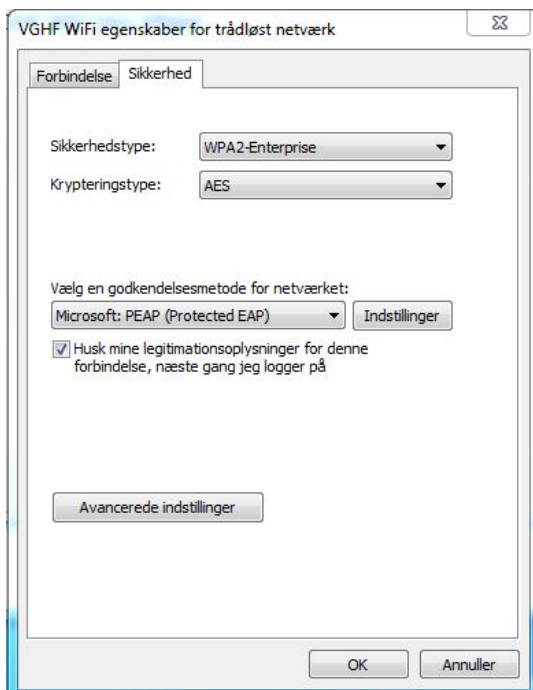
Tryk på knappen **Konfigurer**



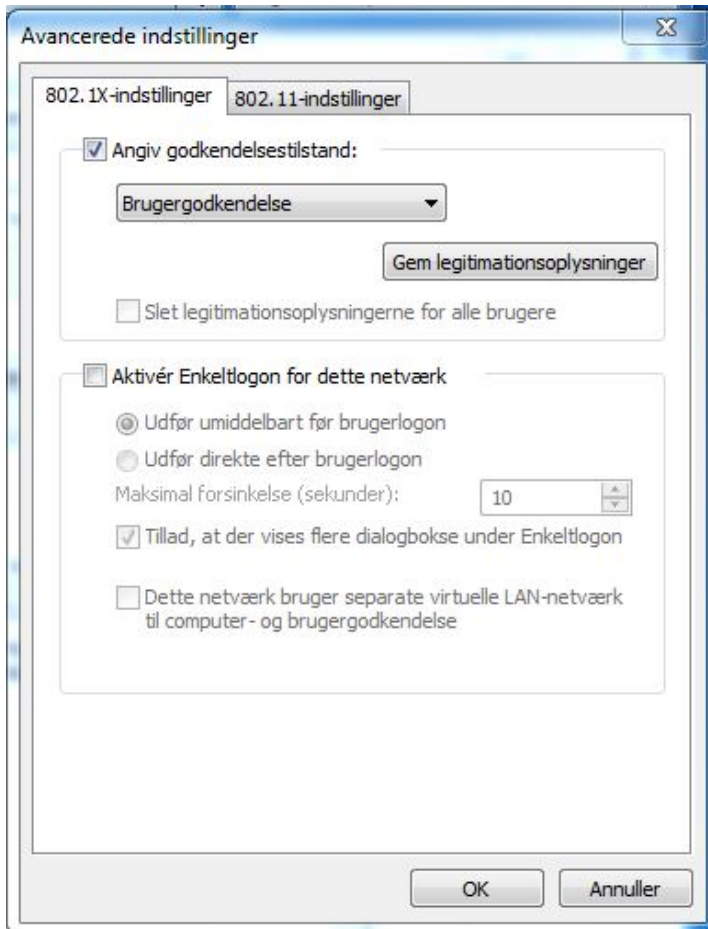
Fjerne flueben & tryk OK



Tryk OK



Vælg **Avancerede indstillinger**



Sæt flueben i **Angiv godkendelsestilstand**

Vælg **Brugergodkendelse**

Tryk på **Gem legitimationsoplysninger**



Indtast dit brugernavn & adgangskode

Tryk derefter ok 2 gange og derefter luk.